

## Au début de chaque saison : Préparez-vous

### Inspecter votre Habitat :



- ▶ Vérifiez et renforcez si nécessaire la structure de votre habitation
- ▶ Nettoyez les abords de votre logement
- ▶ Enlevez, à l'extérieur, tout objet pouvant être emporté et devenir un projectile dangereux en cas de vents forts

### Choisissez l'endroit où vous vous mettrez à l'abri en cas de cyclone :



- ▶ Repérez les lieux les plus solides du bâtiment et éloignés des baies vitrées
- ▶ Si votre habitation n'est pas sûre, informez-vous sur les lieux de protection et d'accueil proposés par les autorités.
- ▶ Indiquez à vos proches où se trouve votre lieu d'abri et mutualisez les coordonnées de votre famille.

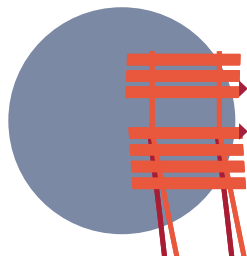
### Prévoyez d'ores et déjà la crise et l'après-crise :



- ▶ Vérifiez et préparez les équipements nécessaires aux situations d'urgence
- ▶ Constituez des stocks pour l'après-crise
- ▶ Placez vos réserves dans des sacs étanches.
- ▶ Stockez-les dans un lieu accessible et abrité.

À l'annonce d'un cyclone : Mettez en place les mesures de dernière minute et soyez vigilant

## Protégez l'habitat et les biens :



- ▶ Enlevez tout ce qui peut devenir un projectile en cas de vents forts.
- ▶ Renforcez la structure de votre habitation
  - Fermez les ouvertures avec des panneaux de bois cloués
  - Attention : n'obstruez pas les grilles de ventilation
  - Scotchez les fenêtres.



- ▶ Coupez les réseaux de gaz, électricité, eau, pour notamment éviter les incendies.
- ▶ En cas d'utilisation de groupes électrogènes, veillez à respecter les consignes d'utilisation et à les placer à l'extérieur du bâtiment.
- ▶ Amarrez les canots le plus loin possible du rivage.
- ▶ Rentrez les animaux de ferme et domestiques dans des locaux.



## Soyez vigilant

Ne vous approchez pas du rivage en cas de forte houle et ne franchissez jamais un radier submergé.

# Saison Cyclonique

Prudence Créole  
Assurément réunionnais



**Lorsque le cyclone survient : Mettez-vous en sécurité et soyez attentif**

## Mettez-vous en sécurité :



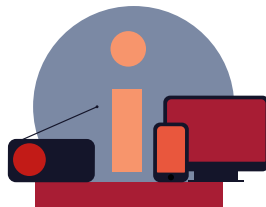
- ▶ Rejoignez votre lieu d'abri pré-identifié (chez vous, ou un des abris proposés par les autorités).
- ▶ Ensuite, ne sortez plus sous aucun prétexte et attendez la fin de l'alerte ;
- ▶ Méfiez-vous du « calme » apparent de l'œil du cyclone : une fois passé, les vents se renforceront.

## Soyez attentif :



- ▶ Informez-vous : écoutez et suivez les consignes des autorités, relayées par les médias locaux ;
- ▶ Surveillez la résistance de l'abri et le risque d'inondation ;

## Tenez-vous informé de la situation :



- ▶ Ne téléphonez qu'en cas d'urgence : laissez les secours disposer au mieux des réseaux.
- ▶ Redoublez de vigilance la nuit.

# Saison Cyclonique

Prudence Créole  
Assurance réunionnais



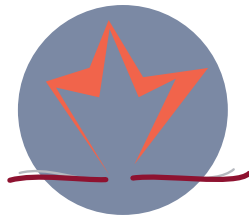
## Après le cyclone : Évitez les dangers qui suivent tout passage de cyclone

### Limitez vos déplacements au strict nécessaire :



- ▶ Laissez la place aux secours.
- ▶ Conduisez avec prudence.

### Eloignez-vous des dangers pour vous en protéger :



- ▶ Ne touchez pas aux fils électriques ou téléphonique par terre
- ▶ Éloignez-vous des objets en hauteur « prêts à tomber »  
Vérifiez l'état des aliments congelés/réfrigérés. Jetez-les en cas de doute.



- ▶ Assurez-vous auprès des autorités locales que l'eau du robinet est potable. Dans tous les cas, faites couler l'eau avant de consommer
- ▶ En cas d'utilisation de l'eau d'un puits privé, renseignez-vous également auprès de votre mairie avant de le remettre en service
- ▶ En cas d'utilisation de groupes électrogènes, veillez à respecter les consignes d'utilisation et à les placer à l'extérieur du bâtiment.
- ▶ Réparez et confortez votre habitation, et faites votre déclaration à votre assureur.

## Rappel des niveaux d'alerte



### "Je m'informe"

Menace potentielle ( dans plus de 24 heures)



### "Je me prépare"

Danger dans les 24 heures



### "Je me confine"

Danger imminent: 3 heures pour se confiner



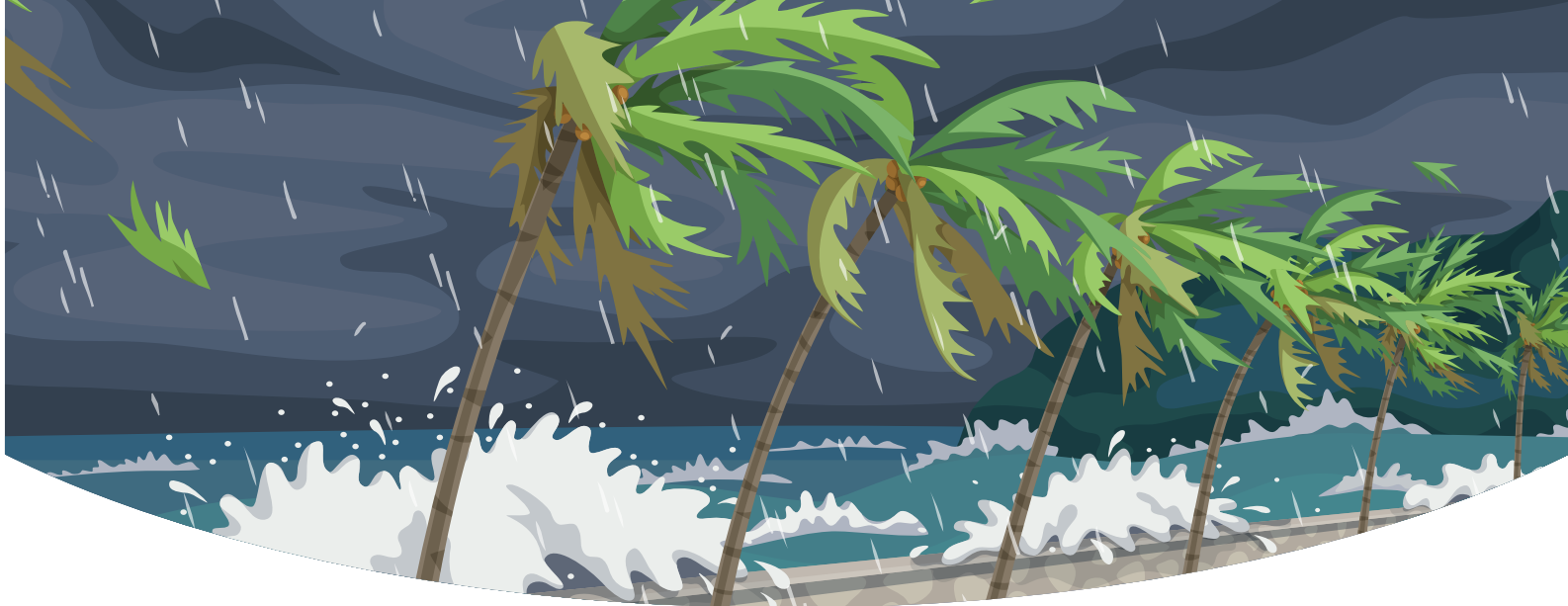
### "Je reste confiné"

Danger exceptionnel ( vents > 200 km/h)



### "Je me tiens informé des consignes"

Le phénomène est passé, mais il reste des dangers



Informations non contractuelles données à titre purement indicatif dans un but pédagogique et préventif.  
Prudence Créole ne saurait être tenue responsable d'un préjudice d'aucune nature lié aux informations fournies.

Sources :

<https://www.gouvernement.fr/risques/cyclone>

<http://www.reunion.gouv.fr/le-risque-cyclonique-r169.html>

<http://www.mayotte.gouv.fr/Politiques-publiques/Prevention-des-risques-et-securite>

<http://www.meteofrance.re/cyclone/activite-cyclonique-en-cours>

**Prudence Créole**  
*Assurément réunionnais*

